

# Unica

## Каталог изделий



Unica Top



Unica Plus



Unica Colors



Unica Quadro



Unica Basic



## ИННОВАЦИИ

Разрабатывая гамму электроустановочных изделий торговой марки Schneider Electric под названием Unica, испанские инженеры обратились к лучшим специалистам в области электрики, ежедневно сталкивающимся с установкой оборудования, – ЭЛЕКТРИКАМ.

Многолетний опыт, всесторонняя поддержка и реальные идеи о том, какие характеристики необходимы для гаммы электроустановочных изделий, помогли достичь превосходного результата. После проведенного масштабного исследования была разработана гамма продуктов «UNICA», отвечающая самым высоким требованиям профессионалов.

Современные электронные компоненты, разработанные экспертами компании «Шнейдер Электрик», обеспечивают новейшие функции продуктов линии Unica.

«Разрабатывая гамму продуктов Unica, мы старались найти формы, не нарушающие чистой гармонии современной архитектуры. В результате долгих творческих поисков, нам удалось добиться целостности дизайна.

Каждая линия изделий серии Unica динамична, детали плавно перетекают одна в другую. Надо отметить, что похожие тенденции наблюдаются сейчас в автомобильном и авиационном дизайне».

Марио Руиз (Коста дизайн, дизайнер серии Unica).

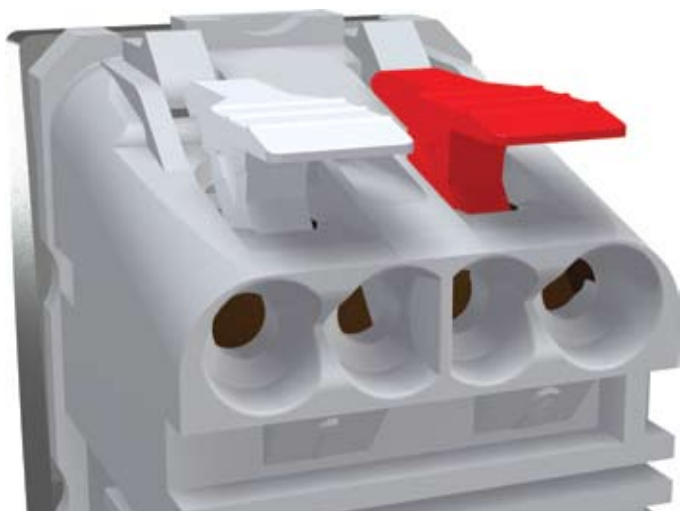


## СОДЕРЖАНИЕ

- 02 ТЕХНОЛОГИИ СЕРИИ UNICA
- 04 ВЫКЛЮЧАТЕЛИ
- 06 СИЛОВЫЕ РОЗЕТКИ
- 07 СЛАБОТОЧНЫЕ РОЗЕТКИ
- 10 СВЕТОРЕГУЛЯТОРЫ,  
КАРТОЧНЫЕ ВЫКЛЮЧАТЕЛИ
- 12 ДАТЧИКИ ДВИЖЕНИЯ
- 14 ТЕРМОСТАТЫ, ТАЙМЕРЫ,  
ЗУММЕРЫ
- 16 ДЕКОРАТИВНЫЕ РАМКИ  
UNICA BASIC, UNICA COLORS
- 18 ДЕКОРАТИВНЫЕ РАМКИ  
UNICA QUADRO
- 20 ДЕКОРАТИВНЫЕ РАМКИ  
UNICA PLUS
- 22 ДЕКОРАТИВНЫЕ РАМКИ  
UNICA TOP
- 24 АКСЕССУАРЫ ДЛЯ МОНТАЖА



## 1 Механизмы управления



Специальные направляющие для облегчения ввода кабеля. Увеличенные разделители для исключения возможности короткого замыкания. Цветовая маркировка клемм.



Электрические параметры, схема монтажа и шаблон для зачистки кабеля.



Выключатели с подсветкой поставляются с лампой, установленной на заводе.

## 2 Компьютерные розетки

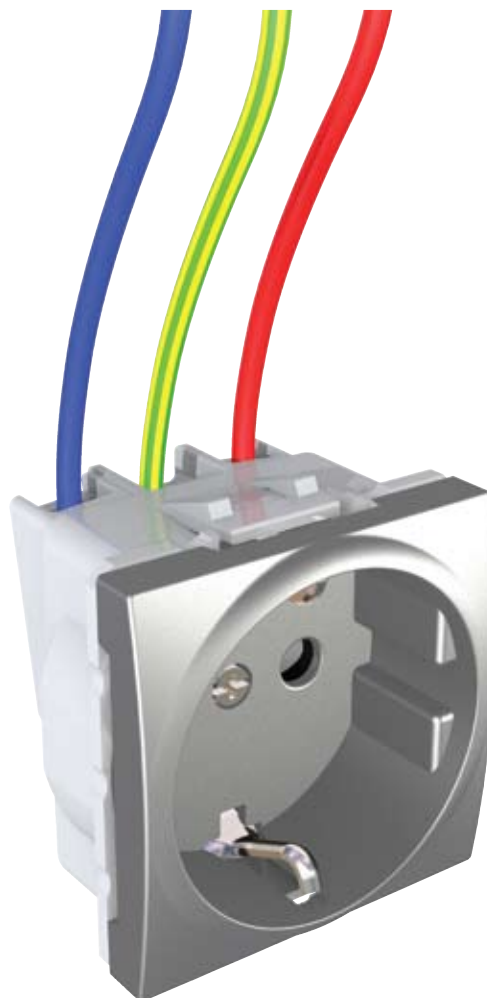


Шторка, защищающая от пыли

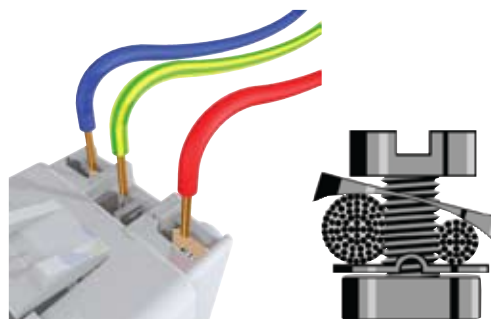


Поле для маркировки

## 3 Розетки 220В



Клеммы расположены в один ряд, а винты находятся в незакрученном состоянии, что ускоряет монтаж. Увеличенные разделители клемм исключают возможность короткого замыкания.



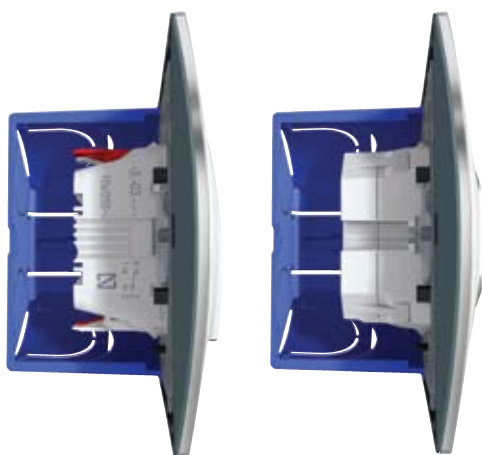
Надежное крепление и хороший контакт даже при подключении двух проводов разного диаметра достигается за счет использования специальной «арочной» шайбы.



## 4 Электронные функции



Современные технологии обеспечивают надежную и тихую работу электронных устройств.



Глубина монтажа такая же, как и у механизмов выключателей.

Клеммы четко промаркированы для безошибочного подключения.

## 5 Рамки



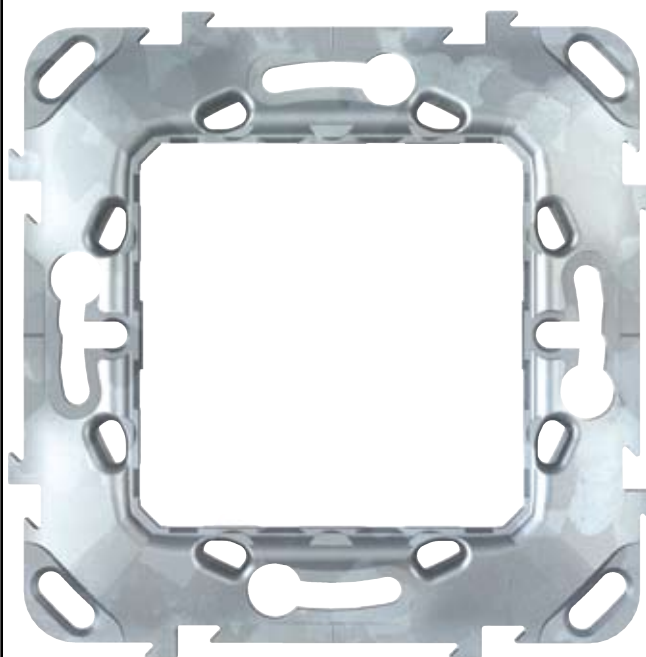
Рамки защелкиваются в четырех точках крепления простым надавливанием обеспечивая плотное прилегание даже при неровных стенах. Специальная система крепления позволяет установить рамки даже если коробка выступает из стены на 0,75 мм, или утоплена в стене на 2,25 мм.

## 6 Подсветка



Два вида подсветки для разных вариантов ее использования

## 7 Суппорт



Изготовлен из сплава ZAMAK, обладает повышенной прочностью и устойчивостью к коррозии. Отдельно поставляемые монтажные лапки для монтажных коробок старого типа. Острые концы лапок заключены в безопасный пластиковый чехол и устанавливаются вместе с ним, автоматически освобождаясь при затягивании.



## ВЫКЛЮЧАТЕЛИ ПИТАНИЯ 250 В

### Применение:

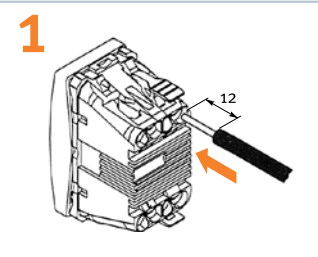
- Предназначены для коммутации электрических цепей общего назначения напряжением до 250 В.
  - Выключатели с неоновой лампой синего цвета помогут легче найти выключатель в темном помещении (макс. ток неоновой лампы 1 мА).
  - Выключатели с неоновой лампой янтарного цвета служат для контроля нагрузки (макс. ток неоновой лампы 1 мА).
  - Изделия предназначены для монтажа и эксплуатации в сухих тёплых помещениях (класс защиты IP20).
  - Выключатели питания устанавливаются в монтажную коробку на винтах либо на распорных лапках MGU 7.892.
  - Выключатель для жалюзи существует в двух модификациях:
    - с фиксацией, то есть выключатель для непосредственного включения привода жалюзи без автоматического блока управления;
    - без фиксации, то есть нажимной, для управления приводом жалюзи через автоматическую систему управления.
- Имеет механическую и электрическую блокировку от одновременного запуска привода в обоих направлениях.

### Основные характеристики:

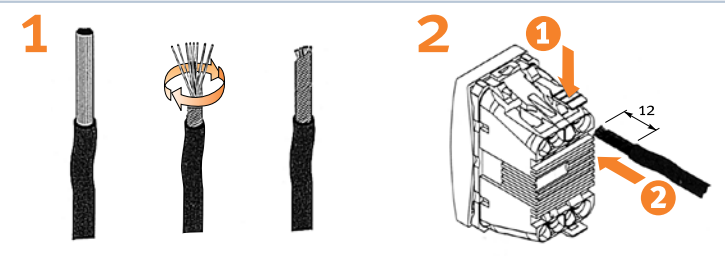
- Материал: ударопрочный негорючий технополимер. Наружные части устойчивы к ультрафиолету.
- Механизм выключателя 10 А снабжен быстросъемными контактами. Для упрощения подключения проводов фазы и нейтрали клеммы различаются по цвету.
- Механизм выключателя 16 А снабжен винтовыми контактами. Винты с комбинированным шлицом подходят для простой и крестовой отвертки.
- К клеммам допускается подключать как одножильный, до 2.5 мм<sup>2</sup>, так и многожильный провод сечением до 4 мм<sup>2</sup> (в выключателях 16 А).
- В выключателях предусмотрен шумокомпенсатор.

## СХЕМА ПОДКЛЮЧЕНИЯ

Подключение одножильного провода

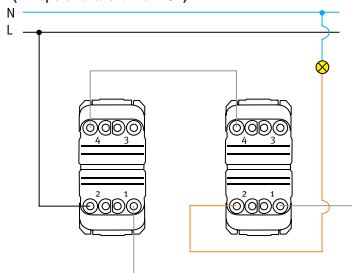


Подключение многожильного провода

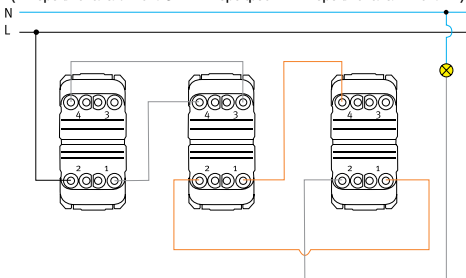


## СХЕМЫ МОНТАЖА

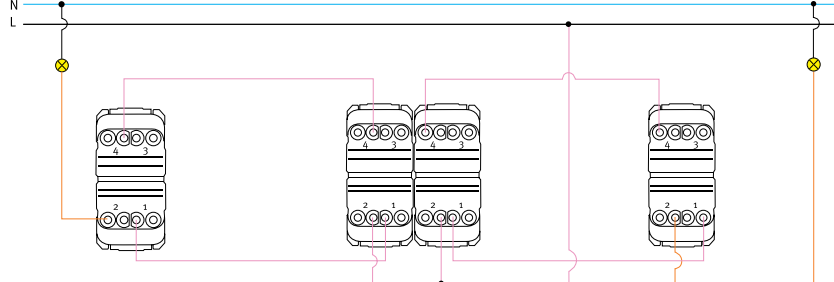
Управление одной нагрузкой с двух мест  
(2 переключателя «сх. 6»)



Управление одной нагрузкой с трех мест  
(2 переключателя «сх. 6» и 1 перекрестный переключатель «сх. 7»)

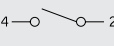
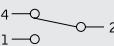

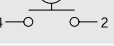
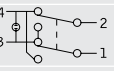


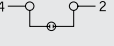




Управление двумя нагрузками с трех мест (2 переключателя «сх. 6» и один переключатель «сх. 6+6»)





## ВЫКЛЮЧАТЕЛИ

Схема монтажа		Описание	Ток	Модуль	Белый	Слоновая кость	Алюминий	Графит	
Выключатели									
	 Одноклавишный выключатель (сх.1)	10	1	MGU3.101.18	MGU3.101.25	MGU3.101.30	MGU3.101.12		
			2	MGU3.201.18	MGU3.201.25	MGU3.201.30	MGU3.201.12		
	 Одноклавишный переключатель (сх.6)	10	1	MGU3.161.18	MGU3.161.25	MGU3.161.30	MGU3.161.12		
			2	MGU3.261.18	MGU3.261.25	MGU3.261.30	MGU3.261.12		
	 Одноклавишный перекрестный переключатель (сх.7)	10	1	MGU3.103.18	MGU3.103.25	MGU3.103.30	MGU3.103.12		
			2	MGU3.203.18	MGU3.203.25	MGU3.203.30	MGU3.203.12		
	 Двухполюсный одноклавишный выключатель (сх.2)	16	1	MGU3.163.18	MGU3.163.25	MGU3.163.30	MGU3.163.12		
			2	MGU3.263.18	MGU3.263.25	MGU3.263.30	MGU3.263.12		
	 Одноклавишный кнопочный выключатель	10	1	MGU3.106.18	MGU3.106.25	MGU3.106.30	MGU3.106.12		
			2	MGU3.206.18	MGU3.206.25	MGU3.206.30	MGU3.206.12		
	 Одноклавишный кнопочный выключатель, символ «звонок»	10	1	MGU3.106.18C	MGU3.106.25C	MGU3.106.30C	MGU3.106.12C		
			2	MGU3.206.18C	MGU3.206.25C	MGU3.206.30C	MGU3.206.12C		
 Одноклавишный кнопочный выключатель, символ «свет»	10	1	MGU3.106.18L	MGU3.106.25L	MGU3.106.30L	MGU3.106.12L			
		2	MGU3.206.18L	MGU3.206.25L	MGU3.206.30L	MGU3.206.12L			
Выключатели с индикационной подсветкой									
	 Одноклавишный выключатель (сх.1) с инд. ламп	10	1	MGU3.101.18N	MGU3.101.25N	MGU3.101.30N	MGU3.101.12N		
			2	MGU3.201.18N	MGU3.201.25N	MGU3.201.30N	MGU3.201.12N		
	 Одноклавишный переключатель (сх.6) с инд. ламп	10	1	MGU3.161.18N	MGU3.161.25N	MGU3.161.30N	MGU3.161.12N		
			2	MGU3.261.18N	MGU3.261.25N	MGU3.261.30N	MGU3.261.12N		
	 Одноклавишный перекрестный переключатель (сх.7) с инд. ламп	10	1	MGU3.103.18N	MGU3.103.25N	MGU3.103.30N	MGU3.103.12N		
			2	MGU3.203.18N	MGU3.203.25N	MGU3.203.30N	MGU3.203.12N		
	 Двухполюсный одноклавишный выключатель (сх.2) с инд. ламп	10	1	MGU3.163.18N	MGU3.163.25N	MGU3.163.30N	MGU3.163.12N		
			2	MGU3.263.18N	MGU3.263.25N	MGU3.263.30N	MGU3.263.12N		
	 Одноклавишный кнопочный выключатель с инд. ламп	10	1	MGU3.106.18N	MGU3.106.25N	MGU3.106.30N	MGU3.106.12N		
			2	MGU3.206.18N	MGU3.206.25N	MGU3.206.30N	MGU3.206.12N		
	 Одноклавишный кнопочный выключатель, символ «звонок» с инд. ламп	10	1	MGU3.106.18CN	MGU3.106.25CN	MGU3.106.30CN	MGU3.106.12CN		
			2	MGU3.206.18CN	MGU3.206.25CN	MGU3.206.30CN	MGU3.206.12CN		
 Одноклавишный кнопочный выключатель, символ «свет» с инд. ламп	10	1	MGU3.106.18LN	MGU3.106.25LN	MGU3.106.30LN	MGU3.106.12LN			
		2	MGU3.206.18LN	MGU3.206.25LN	MGU3.206.30LN	MGU3.206.12LN			
Выключатели с контрольной подсветкой									
	 Одноклавишный выключатель (сх.1) с контр. ламп	10	1	MGU3.101.18S	MGU3.101.25S	MGU3.101.30S	MGU3.101.12S		
			2	MGU3.201.18S	MGU3.201.25S	MGU3.201.30S	MGU3.201.12S		
	 Одноклавишный переключатель (сх.6) с контр. ламп	10	1	MGU3.161.18S	MGU3.161.25S	MGU3.161.30S	MGU3.161.12S		
			2	MGU3.261.18S	MGU3.261.25S	MGU3.261.30S	MGU3.261.12S		
	 Одноклавишный перекрестный переключатель (сх.7) с контр. ламп	10	1	MGU3.103.18S	MGU3.103.25S	MGU3.103.30S	MGU3.103.12S		
			2	MGU3.203.18S	MGU3.203.25S	MGU3.203.30S	MGU3.203.12S		
	 Двухполюсный одноклавишный выключатель (сх.2) с контр. ламп	16	1	MGU3.162.18S	MGU3.162.25S	MGU3.162.30S	MGU3.162.12S		
			2	MGU3.262.18S	MGU3.262.25S	MGU3.262.30S	MGU3.262.12S		
				Оранжевая	Синяя				
	Блок световой индикации			MGU0.822.A	MGU0.822.AZ				
	Двухклавишные выключатели								
		 Двухклавишный выключатель (сх.5)	10	2	MGU3.211.18	MGU3.211.25	MGU3.211.30	MGU3.211.12	
			2	MGU3.213.18	MGU3.213.25	MGU3.213.30	MGU3.213.12		
	 Двухклавишный переключатель (сх.6+6)	10	2	MGU3.213.18	MGU3.213.25	MGU3.213.30	MGU3.213.12		
			2	MGU3.215.18	MGU3.215.25	MGU3.215.30	MGU3.215.12		
Выключатели для жалюзи									
	 Выключатель для жалюзи	10	2	MGU3.208.18	MGU3.208.25	MGU3.208.30	MGU3.208.12		
		10	2	MGU3.207.18	MGU3.207.25	MGU3.207.30	MGU3.207.12		
				нажимной					

## РОЗЕТКИ ПИТАНИЯ 250 В

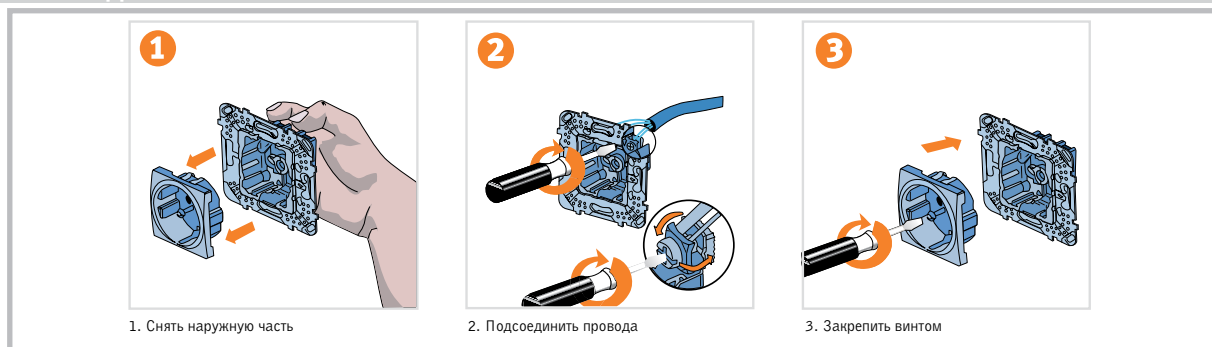
### Применение:

- Розетки предназначены для электропроводки общего назначения напряжением до 250 В, максимальный ток нагрузки 16 А.
- В розетках предусмотрено защитное устройство, автоматически закрывающее гнезда штепсельной розетки при вынудной вилке, — «защитные шторки» (кроме MGU3.036.XX).
- Изделия предназначены для монтажа и эксплуатации в сухих тёплых помещениях (класс защиты IP20).
- Розетка питания устанавливается в монтажную коробку на винтах либо на распорных лапках — MGU7.892.

### Основные характеристики:

- Материал: ударопрочный негорючий технополимер. Наружные части устойчивы к ультрафиолету.
- Клеммы для монтажа проводов имеют однорядное подключение, что упрощает монтаж изделия.
- К клеммам допускается подключать как одножильный, так и многожильный провод сечением до 4 мм².
- Винты с комбинированным шлицом подходят для простой и крестовой отвертки.
- Клеммы позволяют надежно соединять провода различного оригинального диаметра благодаря специальной шайбе со сводчатой конструкцией (разработка Schneider Electric).
- Для визуального определения сетей «чистого», или бесперебойного, питания используется розетка с центральной платой красного цвета.

## СХЕМА ПОДКЛЮЧЕНИЯ



## ТЕЛЕВИЗИОННЫЕ РОЗЕТКИ

### Применение:

- Телевизионные розетки предназначены для подсоединения телевизионного кабеля и работы в диапазоне частот 47-860 МГц, для TV-R и 10-2400 МГц для TV-R/SAT.

### Основные характеристики:

- ТВ-розетки распределяют сигнал, приходящий по одному кабелю на два выходных коннектора диаметром 9.5 мм.
- В TV-R розетках на TV-выход («папа») подается сигнал в

диапазоне частот 47-860 МГц — для подключения телеприемника. На FM-выход («мама») подается сигнал в диапазоне частот 87-108 МГц — для радиоприемника.

- Корпус телевизионной розетки выполнен из специального цинко-алюминиевого сплава Zamak, что обеспечивает электромагнитное экранирование пассивных элементов, заключенных внутри, и позволяет достичь оптимальных характеристик, необходимых для получения качественного видео- и аудиосигнала.

Описание		TV-R/TV			TV-R/SAT		
		Одиночная	Оконечная	Проходная	Одиночная	Оконечная	Проходная
Референс		451/462	452/464	453/463	454	455	456
Затухание на отводе	TV	-	-	0,5dB	-	-	-
	SAT	-	-	-	-	-	1,5dB
Коэффициент затухания розетки	R-FM	10 dB	27 dB	32 dB	<0,8 dB	<9 dB	<13 dB
	TV-VHF	2 dB	13,5 dB	17 dB			
	TV-UHF	<1 dB	13 dB	17 dB			
	SAT	-	-	-	<1,4 dB	<9 dB	<13 dB
Рабочие частоты	R	87,5-108 MHz			10-108 MHz		
	TV-VHF	47-108 MHz			118-470 MHz		
	TV-UHF	125-108 MHz			470-830 MHz		
	SAT	-			950-2400 MHz		
Макс. кол-во линий		1	1	7	1	1	4
Тип коннектора	Male	CEI 9,5 mm TV левый			CEI 9,5 mm TV uFM левый		
	Female	CEI 9,5 mm TV правый			CEI 9,5 mm SAT правый		





## СИЛОВЫЕ РОЗЕТКИ



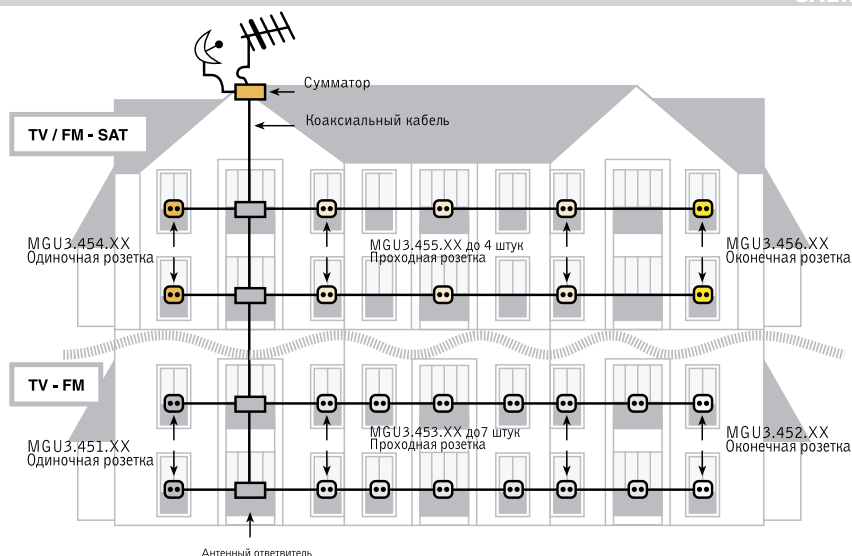
Силовые розетки	Ток	Белый	Слоновая кость	Красный	Алюминий	Графит
Розетка без з/к со шторками под рамку (винт. зажим)	16	MGU3.033.18	MGU3.033.25		MGU3.033.30	MGU3.033.12
Розетка с з/к под рамку (винт. зажим)	16	MGU3.036.18	MGU3.036.25		MGU3.036.30	MGU3.036.12
Розетка с з/к со шторками под рамку IP 20 (винт. зажим)	16	MGU3.037.18	MGU3.037.25	MGU3.037.03	MGU3.037.30	MGU3.037.12
Розетка с з/к со шторками и крышкой под рамку IP20 (винт. зажим)	16	MGU3.037.18TA	MGU3.037.25TA		MGU3.037.30TA	MGU3.037.12TA
Розетка без з/к со шторками	10	MGU3.031.18	MGU3.031.25		MGU3.031.30	MGU3.031.12
Розетка с з/к со шторками и прозрачной крышкой с рамкой IP44 (винт. зажим)	16	MGU61.037.18	MGU61.037.25			
Розетка без з/к со шторками двойная	16	MGU23.063.18	MGU23.063.25			
Розетка с з/к со шторками двойная	16	MGU23.067.18	MGU23.067.25			
Розетка без з/к со шторками двойная	16	MGU23.063.18	MGU23.063.25			

## СЛАБОТОЧНЫЕ РОЗЕТКИ



ТВ-Радио розетки/SAT	Модуль	Белый	Слоновая кость	Алюминий	Графит
TV/R розетка одиночная	2	MGU3.451.18	MGU3.451.25	MGU3.451.30	MGU3.451.12
TV/R розетка оконечная	2	MGU3.452.18	MGU3.452.25	MGU3.452.30	MGU3.452.12
TV/R розетка проходная	2	MGU3.453.18	MGU3.453.25	MGU3.453.30	MGU3.453.12
Центр. плата TV/R розетки	2	MGU9.440.18	MGU9.440.25	MGU9.440.30	MGU9.440.12
TV-R/SAT розетка одиночная	2	MGU3.454.18	MGU3.454.25	MGU3.454.30	MGU3.454.12
TV-R/SAT розетка оконечная	2	MGU3.455.18	MGU3.455.25	MGU3.455.30	MGU3.455.12
TV-R/SAT розетка проходная	2	MGU3.456.18	MGU3.456.25	MGU3.456.30	MGU3.456.12
TV розетка одиночная, штырьковый разъем	2	MGU3.462.18	MGU3.462.25	MGU3.462.30	MGU3.462.12
TV розетка оконечная, штырьковый разъем	2	MGU3.464.18	MGU3.464.25	MGU3.464.30	MGU3.464.12
TV розетка проходная, штырьковый разъем	2	MGU3.463.18	MGU3.463.25	MGU3.463.30	MGU3.463.12
TV розетка одиночная, гнездовой разъем	1	MGU3.468.18	MGU3.468.25	MGU3.468.30	MGU3.468.12

## СХЕМА ПОДКЛЮЧЕНИЯ



## ТЕЛЕФОННЫЕ РОЗЕТКИ

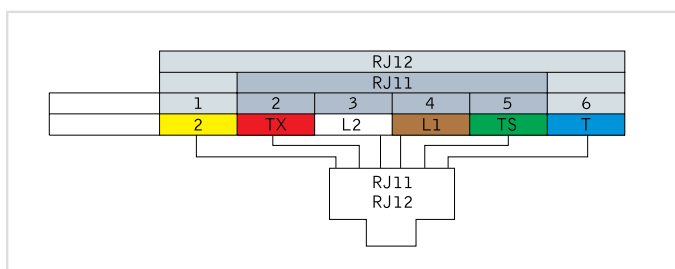
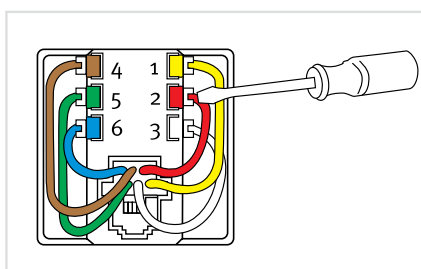
### Применение:

- Предназначены для подключения телефонов, модемов, факсов к телефонной сети.
- Изделия предназначены для монтажа и эксплуатации в сухих тёплых помещениях (класс защиты IP20).
- Телефонные розетки устанавливаются в монтажную коробку на винтах либо на распорных лапках — MGU7.892.

### Основные характеристики:

- Материал: ударопрочный негорючий технополимер. Наружные части устойчивы к ультрафиолету.
- Телефонная розетка RJ11 имеет винтовые контакты для присоединения телефонных проводов и обеспечивает скорость передачи данных до 16 Мб/с (3 категория).
- Телефонный кабель подсоединяется к клеммам L1 и L2.
- ISDN, IDSL и прочие 4-жильные (2 пары) кабели подсоединяются к клеммам L1-L2 и TX-TS.

## СХЕМА ПОДКЛЮЧЕНИЯ



## КОМПЬЮТЕРНЫЕ РОЗЕТКИ

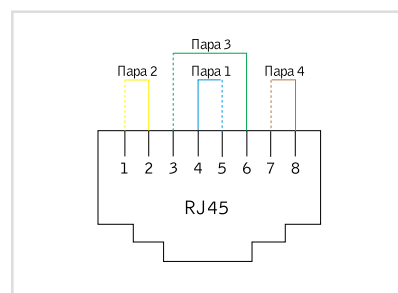
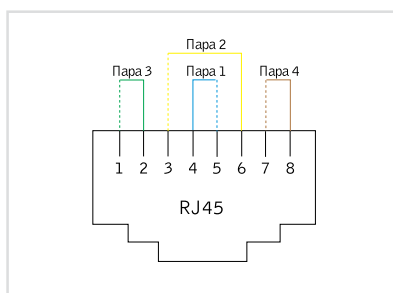
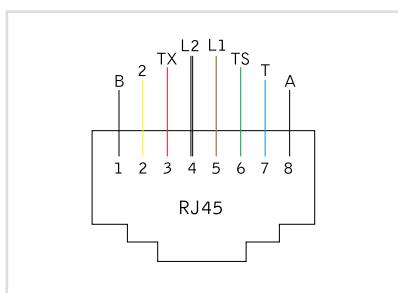
### Применение:

- Компьютерные розетки предназначены для подключения сетевого оборудования (локальных компьютеров, телефонов, принтеров и факсов) к компьютерной сети.
- Изделия предназначены для монтажа и эксплуатации в сухих тёплых помещениях (класс защиты IP20).
- Компьютерные розетки устанавливаются в монтажную коробку на винтах либо на распорных лапках — MGU7.892.

### Основные характеристики:

- Материал: ударопрочный негорючий технополимер. Наружные части устойчивы к ультрафиолету.
- Компьютерная розетка RJ45 категории 5е служит для подсоединения оборудования к сетям Ethernet, ADSL, ISDN, компьютерным и телефонным сетям через неэкранированную витую пару (UTP) и обеспечивает скорость передачи данных до 100 Мб/с.
- Подсоединение витой пары к розетке достаточно несложное благодаря цветовому кодированию и цифровой маркировке каждой клеммы.

## СХЕМА ПОДКЛЮЧЕНИЯ



## СЛАБОТОЧНЫЕ РОЗЕТКИ



Компьютерные розетки	Модуль	Белый	Слоновая кость	Алюминий	Графит
Компьютерная розетка RJ45 кат. 5е, UTP, с полем для надписи	1	MGU3.470.18	MGU3.470.25	MGU3.470.30	MGU3.470.12
	2	MGU3.471.18	MGU3.471.25	MGU3.471.30	MGU3.471.12
Компьютерная розетка RJ45 кат. 5е, FTP, с полем для надписи	1	MGU3.472.18	MGU3.472.25	MGU3.472.30	MGU3.472.12
	2	MGU3.473.18	MGU3.473.25	MGU3.473.30	MGU3.473.12
Компьютерная розетка RJ45 кат. 6, UTP, с полем для надписи	1	MGU3.474.18	MGU3.474.25	MGU3.474.30	MGU3.474.12
	2	MGU3.475.18	MGU3.475.25	MGU3.475.30	MGU3.475.12
Компьютерная розетка RJ45 кат. 6, STP, с полем для надписи	1	MGU3.476.18	MGU3.476.25	MGU3.476.30	MGU3.476.12
	2	MGU3.477.18	MGU3.477.25	MGU3.477.30	MGU3.477.12
Центр. плата для коннекторов RJ45 Lucent & ATT (Avaya)	1	MGU9.461.18	MGU9.461.25	MGU9.461.30	MGU9.461.12
Центр. плата для коннекторов RJ45 AMP и KRONE	2	MGU9.460.18	MGU9.460.25	MGU9.460.30	MGU9.460.12



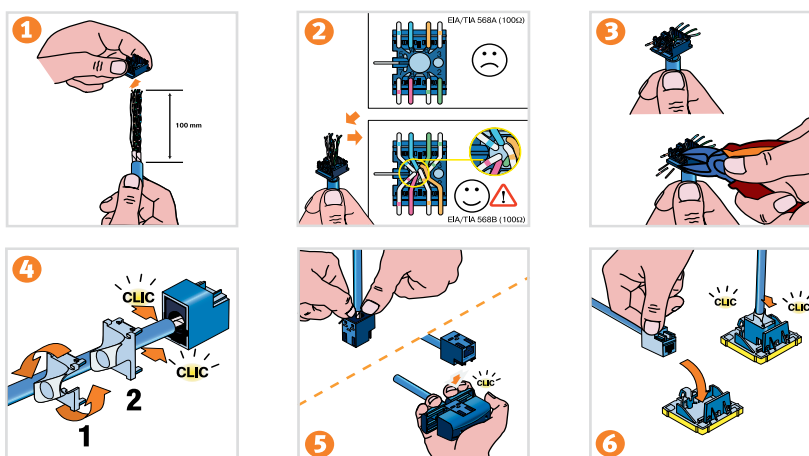
Телефонные розетки	Модуль	Белый	Слоновая кость	Алюминий	Графит
Телефонная розетка RJ11 (4 конт)	1	MGU3.490.18	MGU3.490.25	MGU3.490.30	MGU3.490.12
	2	MGU3.492.18	MGU3.492.25	MGU3.492.30	MGU3.492.12

Телефонная розетка RJ12 (6 конт)	1	MGU3.491.18	MGU3.491.25	MGU3.491.30	MGU3.491.12
	2	MGU3.497.18	MGU3.497.25	MGU3.497.30	MGU3.497.12
Телефонная розетка RJ12 (6 конт), с полем для надписи	1	MGU3.495.18	MGU3.495.25	MGU3.495.30	MGU3.495.12
	2	MGU3.493.18	MGU3.493.25	MGU3.493.30	MGU3.493.12



Аудиорозетки	Модуль	Белый	Слоновая кость	Алюминий	Графит
Аудиорозетка	1	MGU3.487.18	MGU3.487.25	MGU3.487.30	MGU3.487.12
	2	MGU3.486.18	MGU3.486.25	MGU3.486.30	MGU3.486.12

## МОНТАЖ РАЗЪЕМА



## АКСЕССУАРЫ ДЛЯ МОНТАЖА



Аксессуары для монтажа	Модуль	Белый	Слоновая кость	Алюминий	Графит
Адаптер для подсоединения кабеля 3x2.5 мм <sup>2</sup>	1	MGU3.860.18	MGU3.860.25	MGU3.860.30	MGU3.860.12
	2	MGU3.862.18	MGU3.862.25	MGU3.862.30	MGU3.862.12
Центр. плата-заглушка	1	MGU9.865.18	MGU9.865.25	MGU9.865.30	MGU9.865.12
	2	MGU9.866.18	MGU9.866.25	MGU9.866.30	MGU9.866.12
Блок для предохранителей 10А	1	MGU3.630.18	MGU3.630.25	MGU3.630.30	MGU3.630.12



Индикатор оранжевый	1	MGU3.775.18A	MGU3.775.25A	MGU3.775.30A	MGU3.775.12A
Индикатор красный	1	MGU3.775.18R	MGU3.775.25R	MGU3.775.30R	MGU3.775.12R
Индикатор бесцветный	1	MGU3.775.18T	MGU3.775.25T	MGU3.775.30T	MGU3.775.12T
Индикатор зеленый	1	MGU3.775.18V	MGU3.775.25V	MGU3.775.30V	MGU3.775.12V
Лампа для индикатора		MGU0.821			

## СВЕТОРЕГУЛЯТОРЫ

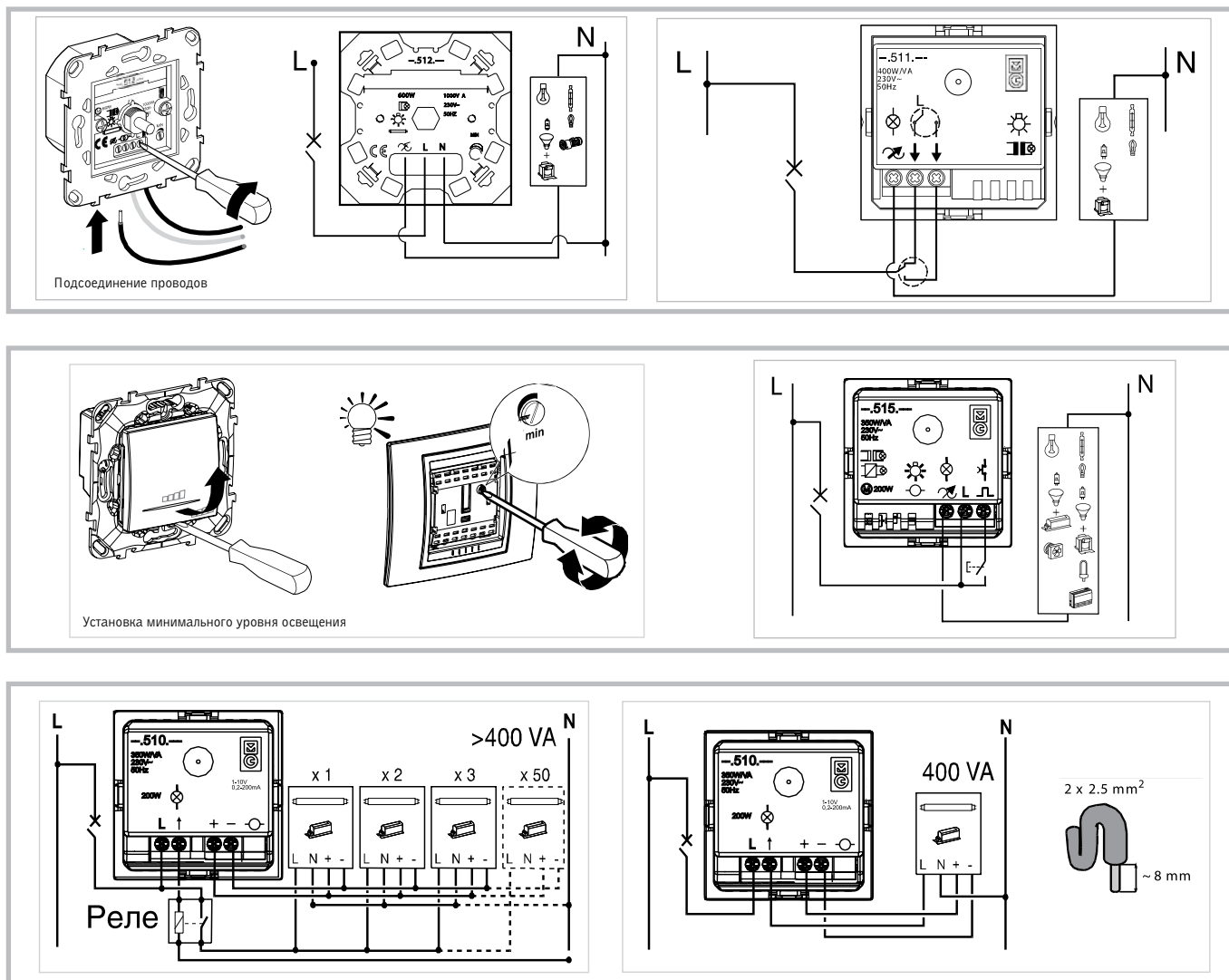
### Применение:

- Электронные светорегуляторы (диммеры) предназначены для коммутации и плавного изменения яркости ламп накаливания, галогенных ламп с ферромагнитным, электронным и тороидальным трансформатором, флюоресцентных ламп в сетях электропроводки общего назначения напряжением  $230\text{ В} \pm 10\%$ , 50 Гц, мощность 40-1000 Вт.
- Изделия предназначены для монтажа и эксплуатации в сухих тёплых помещениях (класс защиты IP20).
- Диммеры устанавливаются в монтажную коробку на винтах либо на распорных лапках — MGU7.892.

### Основные характеристики:


- Материал: ударопрочный негорючий технополимер. Наружные части устойчивы к ультрафиолету.
- Для защиты от короткого замыкания служит автоматическая система защиты, которая отключает устройство при КЗ. Когда параметры сети восстанавливаются, диммеры MGU3.512.XX, MGU3.511.XX и MGU3.515.XX автоматически включаются в работу. Диммер MGU3.510.XX поставляется со сменной плавкой вставкой (1.5 А).
- Клеммы диммера предназначены для подключения проводов сечением до  $2.5\text{ мм}^2$ .
- По способу управления диммеры разделяются на поворотные-нажимные и нажимные. Нажатием на ручку поворотного-нажимного диммера свет включается, вращением ручки устанавливается требуемая яркость. В нажимном диммере свет включается кратковременным нажатием на клавишу, регулировка осуществляется долгим нажатием.
- К нажимному диммеру допускается подключать до 25 нажимных выключателей или до 5 выключателей с индикаторной лампой для удаленного управления освещением (см. схему). Лампы не должны полностью выключаться при положении диммера в минимуме, в противном случае требуется регулировка MIN под клавишей.

## СХЕМА ПОДКЛЮЧЕНИЯ MGU3.512.XX, MGU3.511.XX, MGU3.515.XX, MGU3.510.XX

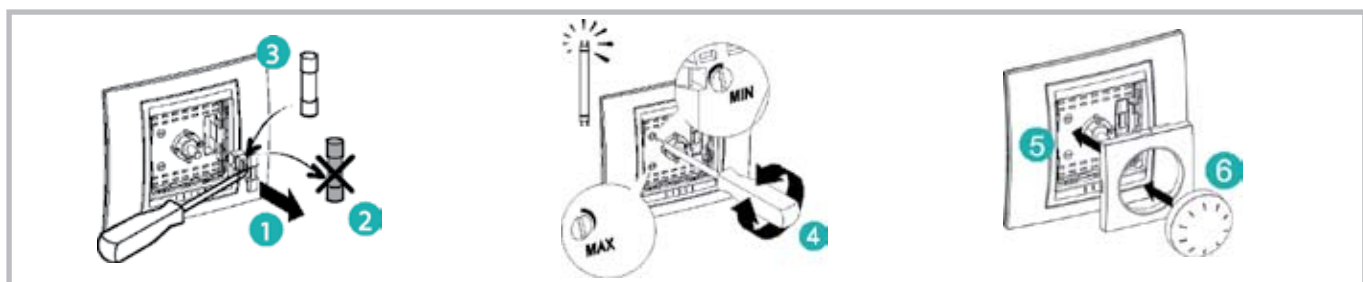


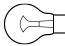
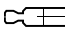
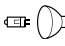


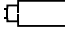






## СВЕТОРЕГУЛЯТОРЫ ◀

Светорегуляторы	Мощность	Белый	Слоновая кость	Алюминий	Графит
 <p>Светорегулятор поворотного-нажимной для ламп накаливания и галогенных ламп 230В и 12В с ферромагнитным трансформатором, переключатель</p>	40-400Вт/ВА	MGU3.511.18	MGU3.511.25	MGU3.511.30	MGU3.511.12
 <p>Светорегулятор поворотного-нажимной для флуоресцентных ламп (1-10В)</p>	400ВА	MGU3.510.18	MGU3.510.25	MGU3.510.30	MGU3.510.12
 <p>Светорегулятор поворотного-нажимной для ламп накаливания, галогенных ламп 230В и 12В с ферромагнитным трансформатором и однофазных двигателей</p>	40-1000Вт/ВА	MGU5.512.18	MGU5.512.25	MGU5.512.30	MGU5.512.12
 <p>Светорегулятор нажимной для ламп накаливания и галогенных ламп 230В и 12В с ферромагнитным, тороидальным и электронным трансформатором, компактных флуоресцентных ламп, вентиляторов, конвекторов, переключатель</p>	20-350Вт/ВА	MGU3.515.18	MGU3.515.25	MGU3.515.30	MGU3.515.12

### ЗАМЕНА ПЛАВКОЙ ВСТАВКИ ДЛЯ MGU3.510.XX



MGU3.510.XX	MGU3.511.XX	MGU5.512.XX	MGU3.515.XX		
	40 Вт 400 Вт	40 Вт 1000 Вт	20 Вт 350 Вт		лампы накаливания
	40 Вт 400 Вт	40 Вт 1000 Вт	20 Вт 350 Вт		галогенные лампы 230 В
	40 ВА 400 ВА	40 ВА 1000 ВА	20 ВА 350 ВА		галогенные лампы с ферромагнитным трансформатором
			20 ВА 350 ВА		галогенные лампы с тороидальным трансформатором
			20 ВА 350 ВА		галогенные лампы с электронным трансформатором
400 ВА 1-10 В					<ul style="list-style-type: none"> <li>флуоресцентные лампы, Ø26 или Ø38 мм с 1-10В электронным балластом</li> <li>флуоресцентные лампы, 36 Вт с 10 электронными балластами (1-10 В)</li> <li>флуоресцентные лампы, 2 x 16 Вт, Ø26 или Ø30 мм с 5 электронными балластами (1-10 В)</li> <li>максимально 50 электронных балластов (1-10 В) с внешним переключателем</li> </ul>
			15 Вт 60 Вт		компактные флуоресцентные лампы
			20 Вт 200 Вт		вентиляторы
			20 Вт 350 Вт		конвекторы
		60 Вт 600 Вт			двигатели

## ДАТЧИКИ ДВИЖЕНИЯ

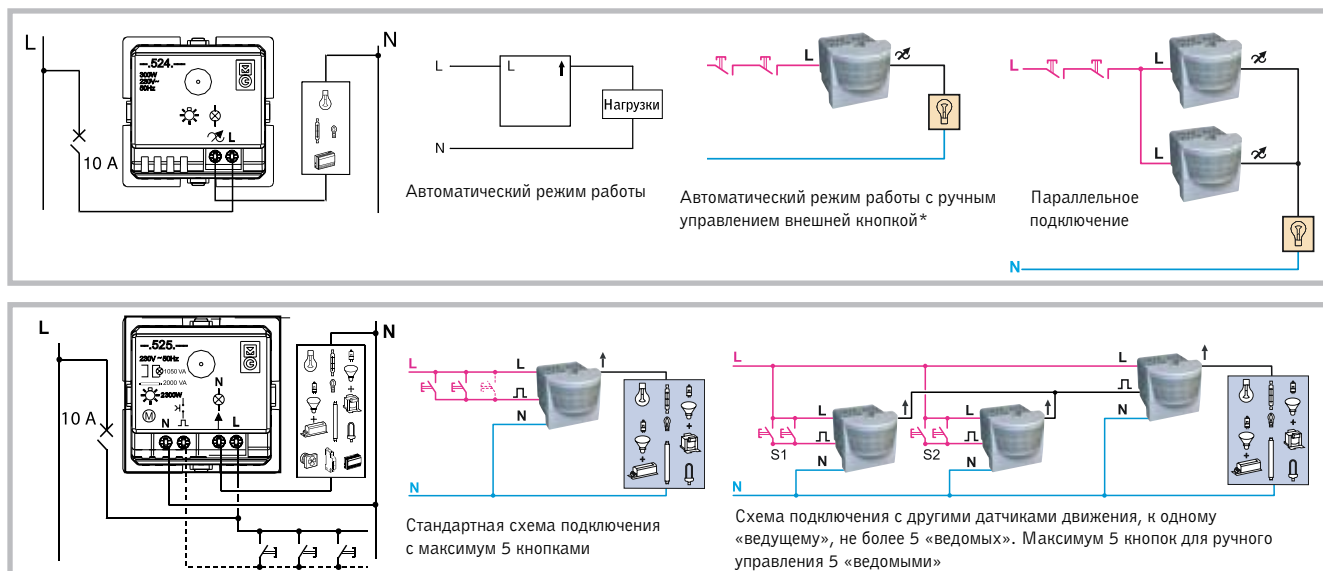
### Применение:

- Датчик движения предназначен для включения нагрузки при обнаружении движения человека в контролируемой датчиком зоне.
- Изделия предназначены для монтажа и эксплуатации в сухих тёплых помещениях (класс защиты IP20).
- Датчик движения устанавливается в монтажную коробку на винтах либо на распорных лапках — MGU7.892.

### Основные характеристики:

- В датчике движения предусмотрена регулировка времени включения нагрузки в пределах 10 с - 5 мин и регулировка минимальной освещенности, при которой срабатывает датчик в пределах 5-1000 люкс. Для доступа к потенциометру для выставления уставок следует снять накладку.
- Датчик движения может быть установлен вместо обычного выключателя без подведения дополнительной линии нейтрали. При этом обеспечивается «плавное» включение/выключение света.
- В датчике движения возможны два режима работы:  
Режим MAN — ручной режим, нагрузка включается внешней кнопкой.  
Режим AUTO — нагрузка включается в зависимости от уровня освещенности и обнаружения движения.  
Режим Slave – режим «ведомого» устройства для соединения с другими датчиками движения.  
Также возможен автоматический режим работы с ручным управлением внешней кнопкой, при котором датчик движения находится в режиме AUTO.
- Материал: ударопрочный негорючий технополимер. Наружные части устойчивы к ультрафиолету.
- Клеммы предназначены для подключения проводов сечением до 2,5 мм².

## СХЕМА ПОДКЛЮЧЕНИЯ



\* Последовательно подключается не более 5 кнопок. Кнопки с «нормально-открытыми» контактами.

MGU3.524.XX	MGU3.525.XX		
40 Вт 300 Вт	2300 Вт		лампы накаливания
40 Вт 300 Вт	2000 Вт		галогенные лампы 230 В
	1050 ВА		галогенные лампы с катушечным трансформатором
	1150 ВА		галогенные лампы с электронным трансформатором
	2000 ВА $\cos \varphi \geq 0,9$		флюоресцентные лампы, Ø26 или Ø38 мм
	500 ВА		компактные флюоресцентные лампы
	200 ВА		вентиляторы
40 Вт 300 Вт $\cos \varphi \geq 0.95$	2300 Вт		конвекторы
	200 ВА		контакторы

## Датчики движения



Датчик движения	Контакт	Белый	Слоновая кость	Алюминий	Графит
Датчик движения, с выдержкой времени перед отключением, регулируемым порогом уровня яркости	40-300Вт с лампами накаливания, галогенными лампами 230В	MGU3.524.18	MGU3.524.25	MGU3.524.30	MGU3.524.12
Датчик движения, с выдержкой времени перед отключением, регулируемым порогом уровня яркости	8А, лампы накаливания 230В, лампы галогенные 230В и 12В с трансф. ферромаг., лампы галогенные 12В с трансф. электрон., люминисцентные лампы с диммируемым балластом, обычным балластом, двигатели однофазные, контакторы	MGU3.525.18	MGU3.525.25	MGU3.525.30	MGU3.525.12

## НАСТРОЙКА ПАРАМЕТРОВ

**M** **A**

M = manual: ручной режим  
A = automatic: автоматический режим  
S = slave: режим «ведомого» устройства

Максимальная высота установки: 2.15 м  
Минимальная высота установки: 1.2 м

Зона обнаружения присутствия  
Зона обнаружения движения

**1** **2**

Значения выдержки времени  
1: 2 сек  
2: 20 мин

**1** **2**

Пороговые значения регулировки освещенности  
1: 5 lux  
2: 1000 lux

**1** **2**

180°  
90°  
90°

## ТЕРМОСТАТЫ

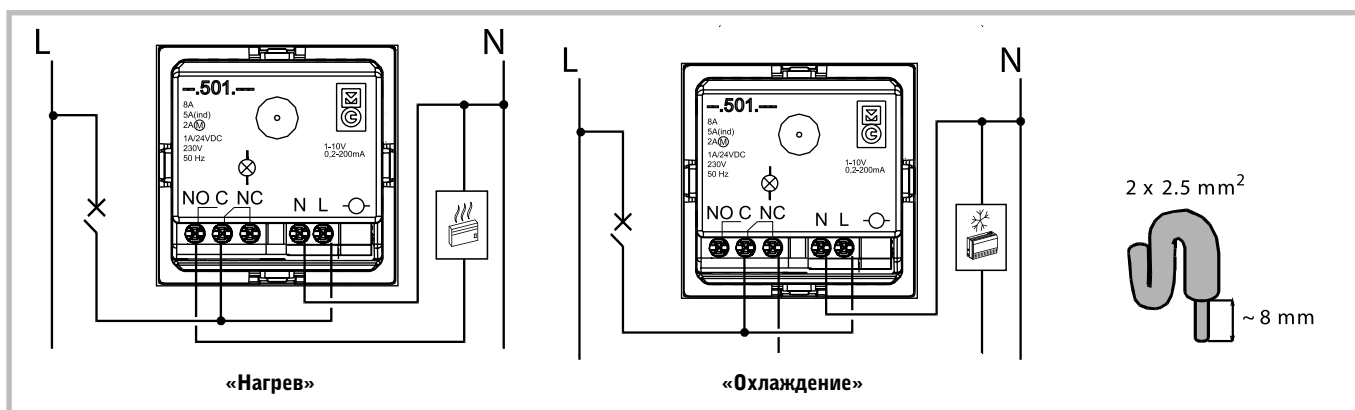
### Применение:

- Электронный термостат предназначен для коммутации цепей электропроводки с приборами независимого отопления, вентиляции или кондиционирования напряжением  $230\text{ В} \pm 10\%$ , 50 Гц, с максимальным током нагрузки до 10 А.
- Изделия предназначены для монтажа и эксплуатации в сухих тёплых помещениях (класс защиты IP20).
- Термостат устанавливается в монтажную коробку на винтах либо на распорных лапках — MGU7.892.

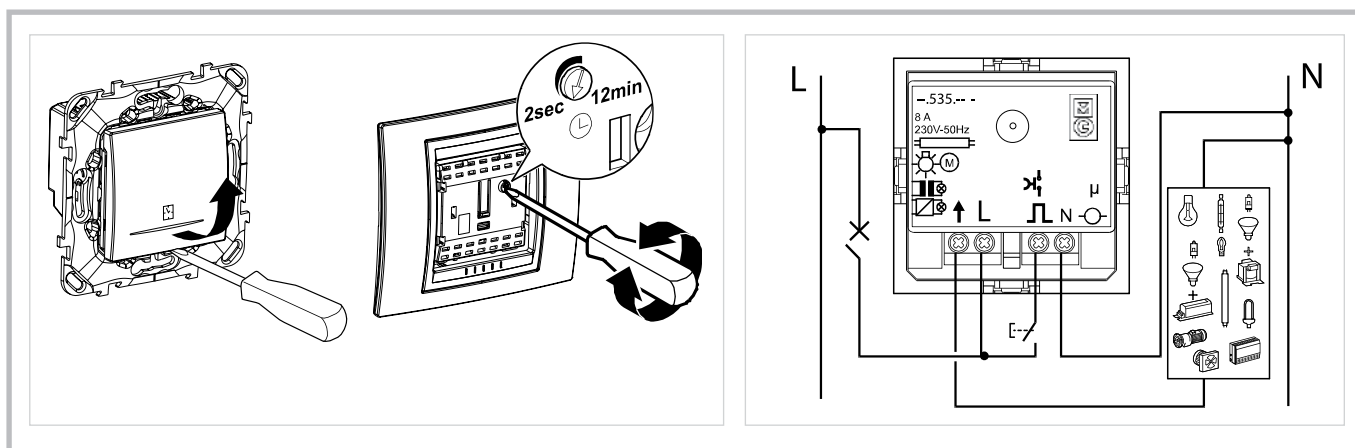
### Основные характеристики:

- Материал: ударопрочный негорючий технополимер. Наружные части устойчивы к ультрафиолету.
- Диапазон регулируемых температур — от  $+5^\circ\text{C}$  до  $+30^\circ\text{C}$  чувствительностью  $0.5^\circ\text{C}$ .
- Выходы представляют собой нормально разомкнутый (NO) и нормально замкнутый (NC) «сухой контакт».
- Клеммы термостата предназначены для подключения проводов сечением до  $2.5\text{ мм}^2$ .

## СХЕМЫ ПОДКЛЮЧЕНИЯ ТЕРМОСТАТА



## СХЕМЫ ПОДКЛЮЧЕНИЯ ТАЙМЕРА



## КАРТОЧНЫЕ ВЫКЛЮЧАТЕЛИ

### Применение:

- Преимущественно, карточные выключатели применяются для гостиничных номеров.
- Для контроля системы освещения, бытовых приборов, электронной аппаратуры и т.д.

### Основные характеристики:

- Карточный выключатель применяется для электрических цепей общего назначения напряжением до 250 В, максимальным током нагрузки до 10 А (4 А для индуктивной нагрузки).
- Карточное гнездо в вертикальном положении.
- Питание отключается при извлечении карты из гнезда.
- Для местонахождения выключателя в темноте имеется подсветка (янтарного цвета).



## ТЕРМОСТАТЫ



Термостаты	Контакт	Белый	Слоновая кость	Алюминий	Графит
Электронный поворотный термостат 8А (от +5°C до +30°C) для кондиционирования и отопления	8А Н0 и Н3	MGU3.501.18	MGU3.501.25	MGU3.501.30	MGU3.501.12
Терморегулятор для теплого пола 10 А (от +5°C до 45°C), датчик в комплекте		MGU3.503.18	MGU3.503.25	MGU3.503.30	MGU3.503.12
Цифровой программируемый термостат, для кондиционера или отопления, 24 ч – 7 д таймер	8(5)А Н0 и Н3	MGU3.505.18	MGU3.505.25	MGU3.505.30	MGU3.505.12

## ТАЙМЕРЫ



Таймеры	Контакт	Белый	Слоновая кость	Алюминий	Графит
Таймер нажимной 8А (от 2 сек до 12 мин)	8А	MGU3.535.18	MGU3.535.25	MGU3.535.30	MGU3.535.12
Цифровое реле времени, 24ч-7д, шаг 1мин, 56 ячеек памяти С лампами накаливания, галогенными 230В С галогенными лампами 12В с ферромагнитным трансформатором	1200Вт 1000ВА	MGU3.541.18	MGU3.541.25	MGU3.541.30	MGU3.541.12
Цифровой будильник, 24 ч – 7 д, шаг 1 мин, 9 ячеек памяти, «SNOOZE» функция, отображение температуры (0–50°C)	-	MGU3.545.18	MGU3.545.25	MGU3.545.30	MGU3.545.12
Электронный барометр, отображение температуры, атмосферного давления, влажности	-	MGU3.546.18	MGU3.546.25	MGU3.546.30	MGU3.546.12

## Звонки



Зуммеры		Белый	Слоновая кость	Алюминий	Графит
Зуммер 230В с регулируемым звуком		MGU3.785.18	MGU3.785.25	MGU3.785.30	MGU3.785.12
Электронный звонок 230В, 5 мелодий		MGU3.786.18	MGU3.786.25	MGU3.786.30	MGU3.786.12

## КАРТОЧНЫЕ ВЫКЛЮЧАТЕЛИ



Карточные выключатели	Контакт	Белый	Слоновая кость	Алюминий	Графит
Карточный выключатель с инд. подсветкой	Н0 10(2)А	MGU3.283.18	MGU3.283.25	MGU3.283.30	MGU3.283.12
Карточный выключатель с инд. подсветкой и выдержкой времени перед выключением (от 10 сек до 3 мин)	Н0 8(4)А	MGU3.540.18	MGU3.540.25	MGU3.540.30	MGU3.540.12

## ➤ ДЕКОРАТИВНЫЕ РАМКИ UNICA BASIC



Белый

.18



СЛОНОВАЯ КОСТЬ

.25



КРЕМОВЫЙ

.559



СЕРЫЙ ТЕХНО

.858

### UNICA BASIC

Рамка	Цвет внутренней рамки	Одноместная	Двухместная	Трехместная	Четырехместная	Пятиместная
Белый	Белый	MGU2.002.18	MGU2.004.18	MGU2.006.18	MGU2.008.18	MGU2.010.18
Слоновая кость	Слоновая кость	MGU2.002.25	MGU2.004.25	MGU2.006.25	MGU2.008.25	MGU2.010.25
Серый техно	Белый	MGU2.002.858	MGU2.004.858	MGU2.006.858	MGU2.008.858	–
Кремовый	Слоновая кость	MGU2.002.559	MGU2.004.559	MGU2.006.559	MGU2.008.559	–

НОВИНКА!

### UNICA COLORS

Цвет внешней рамки	Количество мест	Код
Белый	Одноместная	MGU4.002.18
Слоновая кость	Одноместная	MGU4.002.25
Белый	Двухместная	MGU4.004.18
Слоновая кость	Двухместная	MGU4.004.25
Белый	Трехместная	MGU4.006.18
Слоновая кость	Трехместная	MGU4.006.25
Белый	Четырехместная	MGU4.008.18
Слоновая кость	Четырехместная	MGU4.008.25
Белый	Пятиместная	MGU4.010.18
Слоновая кость	Пятиместная	MGU4.010.25

НОВИНКА!

Цвет внутренней рамки	Код	Цвет внутренней рамки	Код
Белый	MGU4.000.18	Бронза	MGU4.000.13
Слоновая кость	MGU4.000.25	Золото	MGU4.000.64
Серый техно	MGU4.000.58	Желтый	MGU4.000.01
Кремовый	MGU4.000.59	Красный	MGU4.000.43
Серый графит	MGU4.000.62	Зеленый мох	MGU4.000.06
Индиго	MGU4.000.42	Синий	MGU4.000.05
Голубой лед	MGU4.000.54	Бежевый	MGU4.000.44
Терракотовый	MGU4.000.51	Фиолетовый	MGU4.000.31
Серебро	MGU4.000.60	Голубой	MGU4.000.34
Шампань	MGU4.000.24	Светло-зеленый	MGU4.000.48

## ДЕКОРАТИВНЫЕ РАМКИ UNICA COLORS



ЖЕЛТЫЙ

.01



СЕРЫЙ ТЕХНО

.58



ГОЛУБОЙ ЛЕД

.54



ГОЛУБОЙ

.34



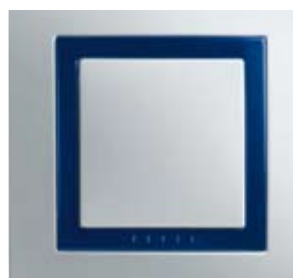
ШАМПАНЬ

.24



СИНИЙ

.05



ИНДИГО

.42



БЕЖЕВЫЙ

.44



БРОНЗА

.13



КРЕМОВЫЙ

.59



ЗОЛОТО

.64



СЕРЫЙ ГРАФИТ

.62



СЛОНОВАЯ КОСТЬ

.25



СЕРЕБРО

.60



БЕЛЫЙ

.18



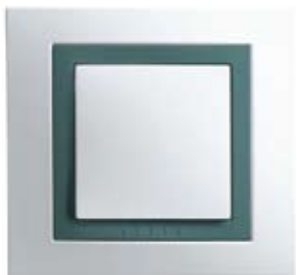
КРАСНЫЙ

.43



ТЕРРАКотовый

.51



ЗЕЛЕНый МОХ

.06



СВЕТЛО-ЗЕЛЕНый

.48

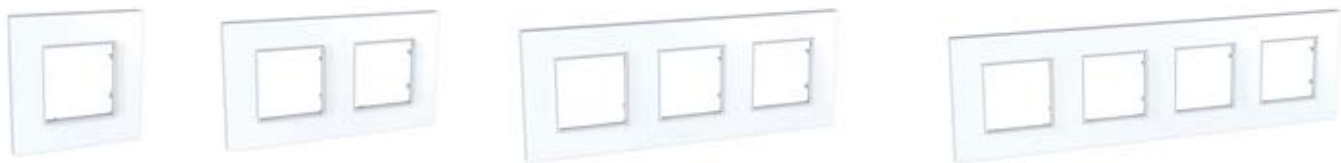


ФИОЛЕТОВый

.31

**НОВИНКА!**

## ➤ НАБОРНЫЕ РАМКИ



## ➤ ДЕКОРАТИВНЫЕ РАМКИ UNICA QUADRO

Цвет рамки	Цвет механизма	Одноместная	Двухместная	Трехместная	Четырехместная
Белый	Белый	MGU2.702.18	MGU2.704.18	MGU2.706.18	MGU2.708.18
Слоновая кость	Слоновая кость	MGU2.702.25	MGU2.704.25	MGU2.706.25	MGU2.708.25
«Камень»	Белый	MGU2.702.16	MGU2.704.16	MGU2.706.16	MGU2.708.16
«Стекло»	Белый	MGU2.702.17	MGU2.704.17	MGU2.706.17	MGU2.708.17

## ➤ UNICA QUADRO “METALLIZED”

Цвет рамки	Цвет механизма	Одноместная	Двухместная	Трехместная	Четырехместная
Серебряный	Белый	MGU6.702.55	MGU6.704.55	MGU6.706.55	MGU6.708.55
Медный	Белый	MGU6.702.56	MGU6.704.56	MGU6.706.56	MGU6.708.56
Титановый	Белый	MGU6.702.57	MGU6.704.57	MGU6.706.57	MGU6.708.57

## ➤ UNICA QUADRO “NATURA”

Цвет рамки	Цвет механизма	Одноместная	Двухместная	Трехместная	Четырехместная
Aqua	Белый	MGU4.702.26	MGU4.704.26	MGU4.706.26	MGU4.708.26
Lipstick	Белый	MGU4.702.27	MGU4.704.27	MGU4.706.27	MGU4.708.27
Bio	Белый	MGU4.702.28	MGU4.704.28	MGU4.706.28	MGU4.708.28
Cytrus	Белый	MGU4.702.29	MGU4.704.29	MGU4.706.29	MGU4.708.29

## ➤ UNICA QUADRO “PEARL”

Цвет рамки	Цвет механизма	Одноместная	Двухместная	Трехместная	Четырехместная
Серо-жемчужный	Белый	MGU4.702.35	MGU4.704.35	MGU4.706.35	MGU4.708.35
Бронзово-жемчужный	Белый	MGU4.702.36	MGU4.704.36	MGU4.706.36	MGU4.708.36
Розово-жемчужный	Белый	MGU4.702.37	MGU4.704.37	MGU4.706.37	MGU4.708.37





## ДЕКОРАТИВНЫЕ РАМКИ UNICA QUADRO <<



БЕЛЫЙ

.18



СЛОНОВАЯ КОСТЬ

.25



«КАМЕНЬ»

.16



«СТЕКЛО»

.17

## UNICA QUADRO “METALLIZED” <<



СЕРЕБРЯНЫЙ

.55



МЕДНЫЙ

.56



ТИТАНОВЫЙ

.57

## UNICA QUADRO “NATURA” <<



AQUA

.26



LIPSTICK

.27



BIO

.28



CYTRUS

.29

## UNICA QUADRO “PEARL” <<



СЕРО-ЖЕМЧУЖНЫЙ

.35



БРОНЗОВО-ЖЕМЧУЖНЫЙ

.36



РОЗОВО-ЖЕМЧУЖНЫЙ

.37

## ➤ НАБОРНЫЕ РАМКИ



MGU6.002.XX



MGU6.004.XX



MGU6.004V.XX



MGU6.006.XX



MGU6.006V.XX



MGU6.008.XX

## ➤ ДЕКОРАТИВНЫЕ РАМКИ UNICA PLUS

Цвет рамки	Цвет внутренней рамки	Одноместная	Двухместная	Двухместная верт.	Трехместная	Трехместная верт.	Четырехместная
Белый	Белый	MGU6.002.18	MGU6.004.18	MGU6.004V.18	MGU6.006.18	MGU6.006V.18	MGU6.008.18
Слоновая кость	Слоновая кость	MGU6.002.25	MGU6.004.25	MGU6.004V.25	MGU6.006.25	MGU6.006V.25	MGU6.008.25
Шампань	Слоновая кость	MGU6.002.524	MGU6.004.524	MGU6.004V.524	MGU6.006.524	MGU6.006V.524	MGU6.008.524
Терракотовый	Слоновая кость	MGU6.002.551	MGU6.004.551	MGU6.004V.551	MGU6.006.551	MGU6.006V.551	MGU6.008.551
Зеленое яблоко	Слоновая кость	MGU6.002.563	MGU6.004.563	MGU6.004V.563	MGU6.006.563	MGU6.006V.563	MGU6.008.563
Фисташковый	Слоновая кость	MGU6.002.566	MGU6.004.566	MGU6.004V.566	MGU6.006.566	MGU6.006V.566	MGU6.008.566
Песчаный	Слоновая кость	MGU6.002.567	MGU6.004.567	MGU6.004V.567	MGU6.006.567	MGU6.006V.567	MGU6.008.567
Оранжевый	Слоновая кость	MGU6.002.569	MGU6.004.569	MGU6.004V.569	MGU6.006.569	MGU6.006V.569	MGU6.008.569
Какао	Слоновая кость	MGU6.002.571	MGU6.004.571	MGU6.004V.571	MGU6.006.571	MGU6.006V.571	MGU6.008.571
Коричневый	Слоновая кость	MGU6.002.574	MGU6.004.574	MGU6.004V.574	MGU6.006.574	MGU6.006V.574	MGU6.008.574
Лиловый	Слоновая кость	MGU6.002.576	MGU6.004.576	MGU6.004V.576	MGU6.006.576	MGU6.006V.576	MGU6.008.576
Индиго	Белый	MGU6.002.842	MGU6.004.842	MGU6.004V.842	MGU6.006.842	MGU6.006V.842	MGU6.008.842
Голубой лед	Белый	MGU6.002.854	MGU6.004.854	MGU6.004V.854	MGU6.006.854	MGU6.006V.854	MGU6.008.854
Туманно-серый	Белый	MGU6.002.865	MGU6.004.865	MGU6.004V.865	MGU6.006.865	MGU6.006V.865	MGU6.008.865
Морская волна	Белый	MGU6.002.870	MGU6.004.870	MGU6.004V.870	MGU6.006.870	MGU6.006V.870	MGU6.008.870
Гранат	Белый	MGU6.002.872	MGU6.004.872	MGU6.004V.872	MGU6.006.872	MGU6.006V.872	MGU6.008.872
Синий	Белый	MGU6.002.873	MGU6.004.873	MGU6.004V.873	MGU6.006.873	MGU6.006V.873	MGU6.008.873
Серо-зеленый	Белый	MGU6.002.877	MGU6.004.877	MGU6.004V.877	MGU6.006.877	MGU6.006V.877	MGU6.008.877

## ДЕКОРАТИВНЫЕ РАМКИ UNICA PLUS ◀



ПЕСЧАНЫЙ .567



ОРАНЖЕВЫЙ .569



ТУМАННО-СЕРЫЙ .865



КАКАО .571



ТЕРРАКОТОВЫЙ .551



СЕРО-ЗЕЛЕНый .877



ШАМПАНЬ .524



ГОЛУБОЙ ЛЕД .854



БЕЛЫЙ .18



ЛИЛОВЫЙ .576



ИНДИГО .842



МОРСКАЯ ВОЛНА .870



ЗЕЛЁНОЕ ЯБЛОКО .563



СИНИЙ .873



ФИСТАШКОВЫЙ .566



СЛОНОВАЯ КОСТЬ .25



ГРАНАТ .872



КОРИЧНЕВЫЙ .574

## ➤ ДЕКОРАТИВНЫЕ РАМКИ UNICA TOP



ЛЕСНОЙ БУК .0М1



ЧЕРЕШНЯ .0М2



ВЕНГЕ .0М3



ТАБАК .0М4



БЛЕСТЯЩИЙ ХРОМ .010



МАТОВЫЙ ХРОМ .038



МАТОВЫЙ НИКЕЛЬ .039



БЕЛОСНЕЖНЫЙ .092



ЧЕРНЫЙ РОДИЙ .093



ИЗУМРУДНЫЙ .094



ТИТАНОВЫЙ .095



ОНИКС МЕДНЫЙ .096



МЕТАЛЛИК .097



ГОЛУБОЙ БЕРИЛЛ .098



ЗОЛОТО / СЛОНОВАЯ КОСТЬ .504



ХРОМ БЛЕСТЯЩИЙ / БЕЛЫЙ .810

### UNICA TOP АЛЮМИНИЙ

Рамка	Цвет внутренней рамки	Одноместная	Двухместная	Двухместная верт.	Трехместная	Трехместная верт.	Четырехместная
Лесной бук	Алюминий	MGU66.002.0M1	MGU66.004.0M1	MGU66.004V.0M1	MGU66.006.0M1	MGU66.006V.0M1	MGU66.008.0M1
Черешня	Алюминий	MGU66.002.0M2	MGU66.004.0M2	MGU66.004V.0M2	MGU66.006.0M2	MGU66.006V.0M2	MGU66.008.0M2
Венге	Алюминий	MGU66.002.0M3	MGU66.004.0M3	MGU66.004V.0M3	MGU66.006.0M3	MGU66.006V.0M3	MGU66.008.0M3
Табак	Алюминий	MGU66.002.0M4	MGU66.004.0M4	MGU66.004V.0M4	MGU66.006.0M4	MGU66.006V.0M4	MGU66.008.0M4
Блестящий хром	Алюминий	MGU66.002.010	MGU66.004.010	MGU66.004V.010	MGU66.006.010	MGU66.006V.010	MGU66.008.010
Матовый хром	Алюминий	MGU66.002.038	MGU66.004.038	MGU66.004V.038	MGU66.006.038	MGU66.006V.038	MGU66.008.038
Никель матовый	Алюминий	MGU66.002.039	MGU66.004.039	MGU66.004V.039	MGU66.006.039	MGU66.006V.039	MGU66.008.039
Белоснежный	Алюминий	MGU66.002.092	MGU66.004.092	MGU66.004V.092	MGU66.006.092	MGU66.006V.092	MGU66.008.092
Черный родий	Алюминий	MGU66.002.093	MGU66.004.093	MGU66.004V.093	MGU66.006.093	MGU66.006V.093	MGU66.008.093
Изумрудный	Алюминий	MGU66.002.094	MGU66.004.094	MGU66.004V.094	MGU66.006.094	MGU66.006V.094	MGU66.008.094
Титановый	Алюминий	MGU66.002.095	MGU66.004.095	MGU66.004V.095	MGU66.006.095	MGU66.006V.095	MGU66.008.095
Оникс медный	Алюминий	MGU66.002.096	MGU66.004.096	MGU66.004V.096	MGU66.006.096	MGU66.006V.096	MGU66.008.096
Металлик	Алюминий	MGU66.002.097	MGU66.004.097	MGU66.004V.097	MGU66.006.097	MGU66.006V.097	MGU66.008.097
Голубой берилл	Алюминий	MGU66.002.098	MGU66.004.098	MGU66.004V.098	MGU66.006.098	MGU66.006V.098	MGU66.008.098
Хром блестящий	Белый	MGU66.002.810	MGU66.004.810	MGU66.004V.810	MGU66.006.810	MGU66.006V.810	MGU66.008.810
Золото	Слоновая кость	MGU66.002.504	MGU66.004.504	MGU66.004V.504	MGU66.006.504	MGU66.006V.504	MGU66.008.504





ЛЕСНОЙ БУК .2М1



ЧЕРЕШНЯ .2М2



ВЕНГЕ .2М3



ТАБАК .2М4



БЛЕСТЯЩИЙ ХРОМ .210



МАТОВЫЙ ХРОМ .238



МАТОВЫЙ НИКЕЛЬ .239



БЕЛОСНЕЖНЫЙ .292



ЧЕРНЫЙ РОДИЙ .293



ИЗУМРУДНЫЙ .294



ТИТАНОВЫЙ .295



ОНИКС МЕДНЫЙ .296



МЕТАЛЛИК .297



ГОЛУБОЙ БЕРИЛЛ .298

## UNICA TOP ГРАФИТ

Рамка	Цвет внутренней рамки	Одноместная	Двухместная	Двухместная верт.	Трехместная	Трехместная верт.	Четырехместная
Лесной бук	Графит	MGU66.002.2M1	MGU66.004.2M1	MGU66.004V.2M1	MGU66.006.2M1	MGU66.006V.2M1	MGU66.008.2M1
Черешня	Графит	MGU66.002.2M2	MGU66.004.2M2	MGU66.004V.2M2	MGU66.006.2M2	MGU66.006V.2M2	MGU66.008.2M2
Венге	Графит	MGU66.002.2M3	MGU66.004.2M3	MGU66.004V.2M3	MGU66.006.2M3	MGU66.006V.2M3	MGU66.008.2M3
Табак	Графит	MGU66.002.2M4	MGU66.004.2M4	MGU66.004V.2M4	MGU66.006.2M4	MGU66.006V.2M4	MGU66.008.2M4
Блестящий хром	Графит	MGU66.002.210	MGU66.004.210	MGU66.004V.210	MGU66.006.210	MGU66.006V.210	MGU66.008.210
Матовый хром	Графит	MGU66.002.238	MGU66.004.238	MGU66.004V.238	MGU66.006.238	MGU66.006V.238	MGU66.008.238
Никель матовый	Графит	MGU66.002.239	MGU66.004.239	MGU66.004V.239	MGU66.006.239	MGU66.006V.239	MGU66.008.239
Белоснежный	Графит	MGU66.002.292	MGU66.004.292	MGU66.004V.292	MGU66.006.292	MGU66.006V.292	MGU66.008.292
Черный родий	Графит	MGU66.002.293	MGU66.004.293	MGU66.004V.293	MGU66.006.293	MGU66.006V.293	MGU66.008.293
Изумрудный	Графит	MGU66.002.294	MGU66.004.294	MGU66.004V.294	MGU66.006.294	MGU66.006V.294	MGU66.008.294
Титановый	Графит	MGU66.002.295	MGU66.004.295	MGU66.004V.295	MGU66.006.295	MGU66.006V.295	MGU66.008.295
Оникс медный	Графит	MGU66.002.296	MGU66.004.296	MGU66.004V.296	MGU66.006.296	MGU66.006V.296	MGU66.008.296
Металлик	Графит	MGU66.002.297	MGU66.004.297	MGU66.004V.297	MGU66.006.297	MGU66.006V.297	MGU66.008.297
Голубой берилл	Графит	MGU66.002.298	MGU66.004.298	MGU66.004V.298	MGU66.006.298	MGU66.006V.298	MGU66.008.298

## АКСЕССУАРЫ ДЛЯ МОНТАЖА



Аксессуары для монтажа	Модуль	Белый	Слоновая кость
Суппорт для механизмов, металлический	2	MGU7.002	
Суппорт для механизмов, технополимер	2	MGU7.002.P	
Суппорт для механизмов под двойную раму, технополимер	4	MGU7.004.P	
Дополнительное крепление — монтажная «лапка» (для монтажа одного изделия необходимы 2 «лапки»)		MGU7.892	



Одноместная рамка с крышкой IP44 для механизмов UNICA	2	MGU61.002.18	MGU61.002.25
Коробка наружного монтажа для UNICA Basic & Colors	2	MGU8.002.18	MGU8.002.25
Коробка наружного монтажа для UNICA Basic & Colors	4	MGU8.004.18	MGU8.004.25



### КОРБОККИ ДЛЯ МОНТАЖА

#### ГОРИЗОНТАЛЬНОЕ РАЗМЕЩЕНИЕ

Цвет	высота/ширина / глубина(1/2)*	Ряд / Модуль	Код
Белый	186/206/(45/58,75)	2/12	U22.726.18
Слоновая кость	186/206/(45/58,75)	2/12	U22.726.25
Алюминий	186/206/(45/58,75)	2/12	U22.726.30
Белый	261/206/(45/58,75)	3/18	U22.736.18
Слоновая кость	261/206/(45/58,75)	3/18	U22.736.25
Алюминий	261/206/(45/58,75)	3/18	U22.736.30

\*1- габаритный размер корпуса; 2- общая глубина

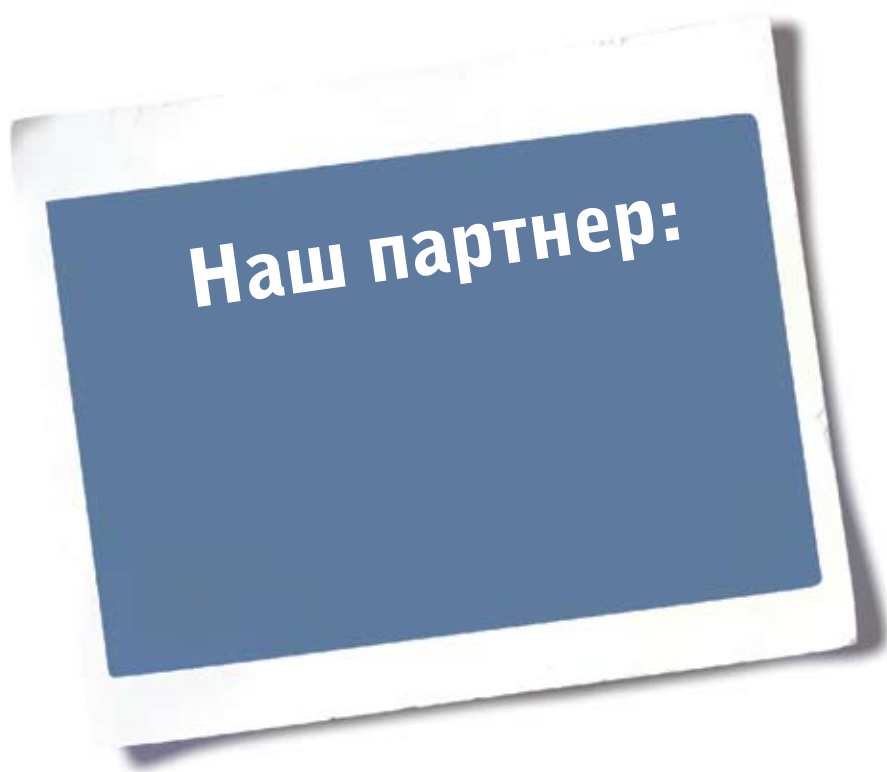
#### ВЕРТИКАЛЬНОЕ РАЗМЕЩЕНИЕ

Цвет	высота/ширина / глубина(1/2)*	Ряд / Модуль	Код
Белый	166/166/(45/58,75)	2/8	U22.724.18
Слоновая кость	166/166/(45/58,75)	2/8	U22.724.25
Алюминий	166/166/(45/58,75)	2/8	U22.724.30
Белый	166/231/(45/58,75)	3/12	U22.734.18
Слоновая кость	166/231/(45/58,75)	3/12	U22.734.25
Алюминий	166/231/(45/58,75)	3/12	U22.734.30
Белый	166/296/(45/58,75)	4/16	U22.744.18
Слоновая кость	166/296/(45/58,75)	4/16	U22.744.25
Алюминий	166/296/(45/58,75)	4/16	U22.744.30

\*1- габаритный размер корпуса; 2- общая глубина



Наименование изделия Механизмы		Гостинная	Спальня	Коридор	Кухня	Ванная комната
		Цвет:	Цвет:	Цвет:	Цвет:	Цвет:
Выключатель одноклавишный						
Выключатель двухклавишный сх. 5						
Переключатель одноклавишный сх. 6						
Выключатель одноклав. с подсветкой						
Кнопочный выключатель						
Розетка без заземления						
Розетка с заземлением						
Розетка двойная с заземлением со шторками						
Светорегулятор поворотной-нажимной						
Светорегулятор нажимной						
Терморегулятор для теплого пола						
Датчик движения						
Розетка компьютерная RJ 45						
Розетка телефонная RJ 11						
Телевизионная розетка	одинарная					
	проходная					
	оконечная					
Розетка TV/FM/SAT	одинарная					
	проходная					
	оконечная					
Выключатель одноклав. IP 44						
Выключатель двухклавишный IP44						
Розетка с заземлением и крышкой IP 44						
Звонок						
Таймер						
Количество механизмов (мест)						
Рамки	одинарная					
	двойная					
	тройная					
	четверная					
Кол-во мест в рамках (кол-во суппортов)						



## **«Шнейдер Электрик Украина» ООО**

03057, **Киев**,  
ул. Металлистов 20  
литера «Т»  
Тел.: 044 538 14 70  
Факс: 044 538 14 71

54030, **Николаев**,  
ул. Никольская, 25,  
Бизнес-центр  
«Александровский», офис 5  
Тел.: 0512 58 24 67  
Факс: 0512 58 24 68

65079, **Одесса**,  
ул. Куликово поле 1,  
офис 213  
Тел.: 048 728 65 55  
Факс: 048 728 65 35

49000, г. **Днепропетровск**,  
ул. Глинки, 17, 4 этаж,  
Тел.: 056 79 00 888  
Факс: 056 79 00 999

83087, **Донецк**,  
ул. Инженерная, 1В  
Тел.: 062 385 48 45  
Факс: 062 385 49 23

79015, **Львов**  
ул. Героев УПА 72, корп. 1  
Тел.: 032 298 85 85  
Факс: 032 298 85 85

95013, **Симферополь**,  
ул. Севастопольская, 43/2,  
офис 11  
Тел.: 0652 44 38 26  
Факс: 0652 44 38 26

61070, г. **Харьков**,  
ул. Академика Проскуры, 1,  
Бизнес-центр «Telesens»,  
офис 204  
Тел.: 057 719 07 49  
Факс: 057 719 07 79

[www.schneider-electric.ua](http://www.schneider-electric.ua)

**Служба поддержки 0 800 601 722** (бесплатно по всей Украине со стационарных номеров)  
[helpdesk@ua.schneider-electric.com](mailto:helpdesk@ua.schneider-electric.com)

Поскольку стандарты, спецификации и схемы могут меняться со временем,  
пожалуйста, запрашивайте подтверждение информации, приведенной в настоящем документе.